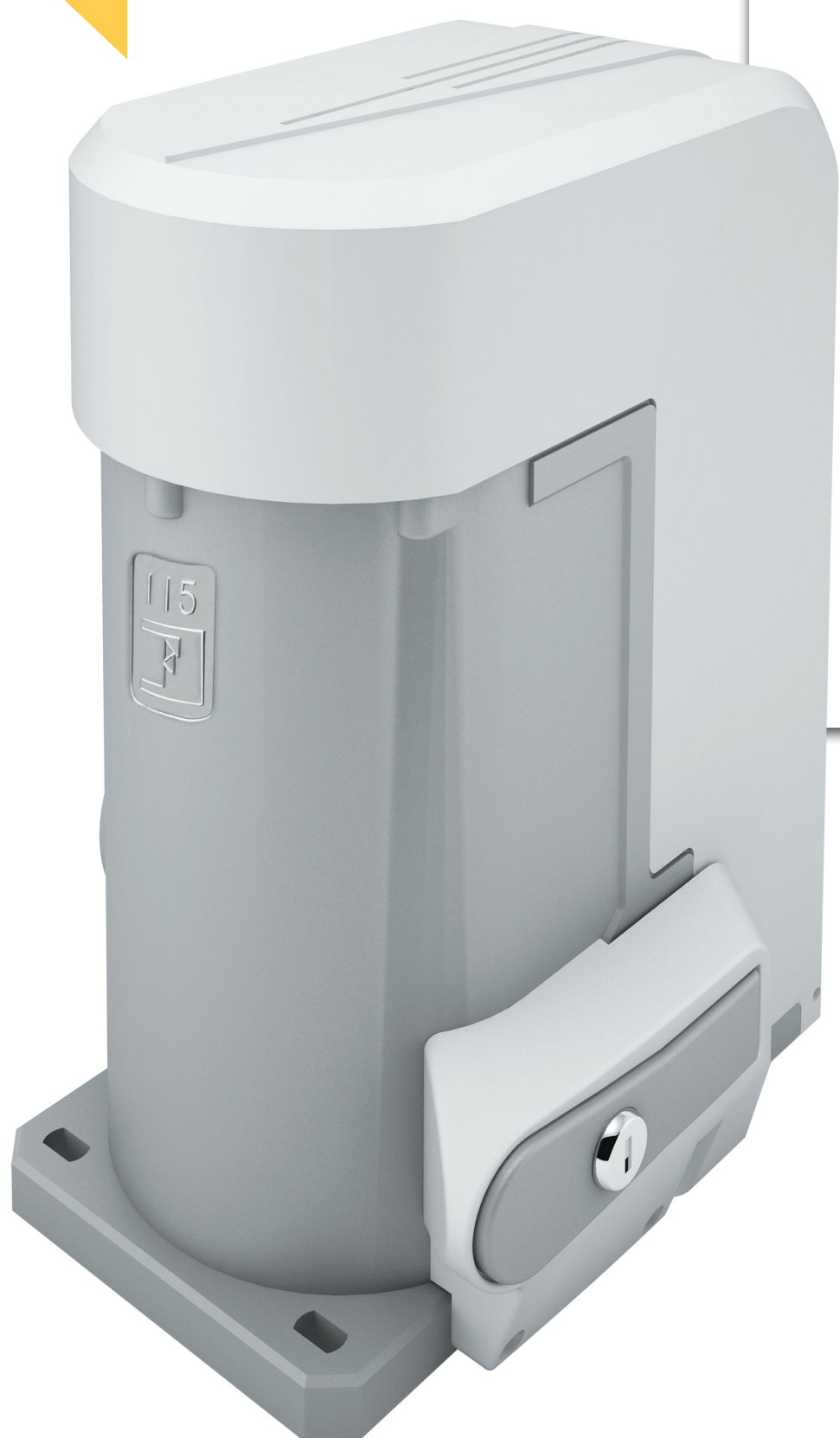


**FADINI**<sup>®</sup>  
the gate opener

**NYOTA**<sup>®</sup>  
**115**  
*EVG*





FADINI  
the gate opener



NYOTA  
115  
EVO

▼ Automazione elettromeccanica a 230 V e 400 V per cancelli scorrevoli fino a 1.250 kg (modello da 0,5 CV) e 1.850 kg (modello da 1,0 CV).

• **Nuovo design**

Encoder: costante monitoraggio del corretto funzionamento del cancello, rilevando eventuali ostacoli e invertendo la marcia (esclusivamente per i modelli monofase con elettronica ELPRO 12 EVO). Programmazione della corsa del cancello con un semplice tasto.

Rallentamento in fase di chiusura ed apertura.

Finecorsa meccanico (di serie) o magnetico (optional).

• **Forte ed elegante**

**motoriduttore con accoppiamento bronzo-acciaio in bagno d'olio** (può sopportare sbalzi di temperatura da -25 °C a +80 °C), il tutto supportato da cuscinetti a sfera di **altissima qualità ed affidabilità**. Con cuscinetti che lavorano in bagno d'olio.

Diverse tipologie di motori elettrici.

• **Affidabile**

struttura e cofano in alluminio per una garanzia totale nel tempo.

• **Sicuro**

regolazione della forza attraverso il programmatore elettronico.

Maniglia di sblocco con chiave cifrata.

• **Versatile**

gamma completa di modelli. Adatto per impianti ad uso collettivo ed industriale.

Nuova generazione di programmatori elettronici dedicati:

ELPRO 12 EVO (alloggiato all'interno del NYOTA 115) per i modelli a 230 Vac monofase fino a 1,0 CV ed ELPRO 37 per i modelli a 400 Vac trifase fino a 1,0 CV.

• **Testato e certificato**

marcatura CE con prove di tipo ITT PDC N. 2389-2008.

▼ Elektromechanische Automation, 230 V und 400 V für Schiebetorantriebe bis zu 1.250 kg (Ausführung 0,5 PS) und bis zu 1.850 kg (Ausführung 1,0 PS).

• **Neues Design**

Encoder: Ständige Überwachung des ordnungsgemäßen Betriebs des Tores, Erkennung von Hindernissen und entsprechende Richtungsumkehrung (ausschließlich für die einphasige Ausführung mit ELPRO 12 EVO Elektronik) Programmierung des Torlaufes mittels Drucktaste. Elektrobremse mit Dämpfung beim Öffnen und Schliessen.

Mechanischer Endschalter (serienmäßig) oder magnetisch (Optional).

• **Leistungstark und stilvoll**

**Getriebemotor mit Bronze-Stahl Kupplung in Ölbad** (Betriebstemperatur von -25 °C bis zu +80 °C) auf Kugellagern **höchster Qualität und Zuverlässigkeit**.

Lager in Ölbad. Elektromotoren in verschiedenen Ausführung.

• **Zuverlässig**

Getriebegehäuse und Abdeckung aus Aluminium zur Gewährleistung der Lebensdauer

• **Sicher**

Einstellbare Drehmoment durch elektronische Steuerung

Manuelle Entriegelung mittels Hebels mit codiertem Schlüssel.

• **Vielseitig**

Eine vollständige Palette von Versionen. Geeignet für Wohn-und industrianwendung.

Neue Generation von elektronischen Steuerungen: ELPRO 12 EVO (innerhalb NYOTA 115 eingebaut) für einphasige 230 Vac Modelle bis 1,0 PS und ELPRO 37 für dreiphasige 400 Vac Modelle bis 1,0 PS.

• **Geprüft und zertifiziert**

CE -Kennzeichnung, geprüft nach ITT PDC N. 2389-2008.

▼ Электромеханический привод 230 V и 400 V для откатных ворот весом до 1250 кг (модель 0,5 HP) и 1850 кг (модель 1,0 HP)

• **Новый дизайн**

Енкодер: непрерывный контроль цельности системы: в случае обнаружения препятствий меняет сторону движения створки (только на модели с однофазным питанием и блоком управления ELPRO 12 EVO). Программирование хода ворот одной кнопкой.

Замедления при открывании и закрывании.

Магнитный (опция) и механический (стандарт) концевые выключатели.

• **Мощный и элегантный**

**мотор-редуктор с сцеплением из бронзы — стали, работающее в масляной ванне** (в сила переносить перепад температуры от -25°C до +80°C), все собрано **на шарикоподшипниках высокого качества и надежности**.

Подшипники работают в масляной ванне. Различные типы электрических двигателей.

структура и крышка из алюминия, обеспечивающие долговечную работу привода.

• **Безопасный**

благодаря возможности регулировки усилия от блока управления.

Рукоятка разблокировки с индивидуальным ключом.

• **Гибкий в эксплуатации**

полный модельный ряд. Предназначен для автоматизации ворот бытового и промышленного использования.

Новое поколение специально разработанных блоков управления:

ELPRO 12 EVO (встроенный в привод NYOTA 115) для однофазных моделей питанием 230 Vac до 1,0 HP и ELPRO 37 для трехфазных моделей питанием 400 Vac до 1,0 HP.

• **Испытан и сертифицирован**

знак качества CE, испытания типа ITT PDC № 2389-2008.

Materiali di altissima  
Motoriduttore  
bronzo

Materialien

Getriebemotor

Конструкция  
наивысшего ка  
Мотор-реду  
бронзы-стали, ра

Mech

Механиче



**ELPRO 37**

Programmatore  
cancelli scorrevoli  
e trifase.  
Freno elettronico

Elektronische  
Ein- und Dreiphasen  
Integrierte elektr

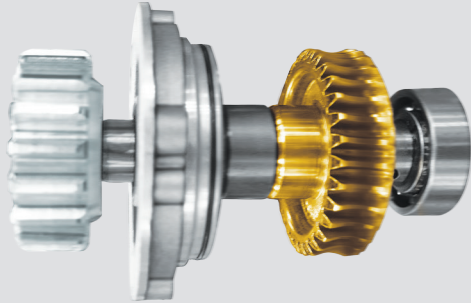
Блок управл  
ворот. Одноф  
питание.  
Встроенный э



Qualità ed affidabilità.  
Motore con accoppiamento  
in acciaio in bagno d'olio.

höchster Qualität und  
Zuverlässigkeit.  
Motor mit Bronze-Stahl  
Kupplung in Ölbad

Качественный материалы  
качества и надежности.  
Мотор с сцеплением из  
бронзы в масляной  
ванне.

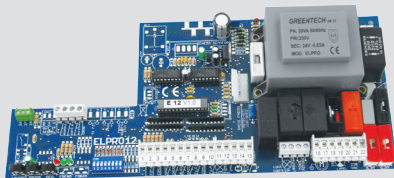


Finecorsa magnetico  
(optional)  
Magnetischer  
Endschalter  
(Optional)  
Магнитный концевой  
выключатель  
(опция)

Frizione meccanica (solo per i modelli trifase)

mechanische Kupplung (nur für die Drei-Phasen-Modelle)

механическое сцепление (только для трехфазных моделей)



**ELPRO 12 EVO**

Programmatore elettronico specifico  
per la serie **NYOTA 115**.  
Senza condensatore, servizio solo  
monofase.

Elektronische Steuerung spezifisch für  
die **NYOTA 115** Antriebe.  
Ohne Kondensator, nur einphasig.

Блок управления, специально  
разработанный для серии приводов  
**NYOTA 115** Без конденсатора, только  
однофазное питание.

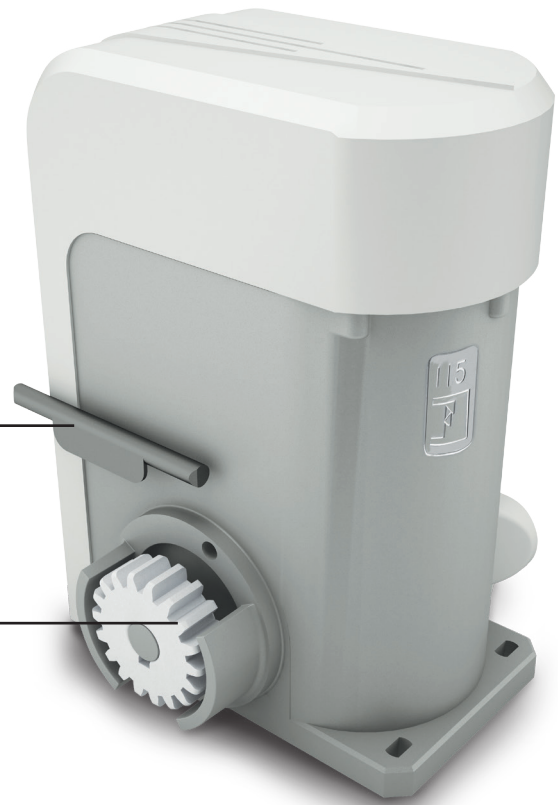
Controllore elettronico per  
servizi monofase

integrato incorporato.

Steuerung für Schiebetore.  
Einsphasen-Anwendungen.  
Elektronische Bremse

Управление для откатных  
дверей однофазное и трехфазное

Электронный тормоз.



Maniglia di sblocco con  
chiave cifrata

Cofano e struttura in alluminio,  
verniciato a polvere  
in due tonalità di grigio.

Entriegelung mittels  
Hebels mit codiertem  
Schlüssel.

Getriebegehäuse und Abdeckung  
aus Aluminium, pulverbeschichtet  
in zwei Grautönen.

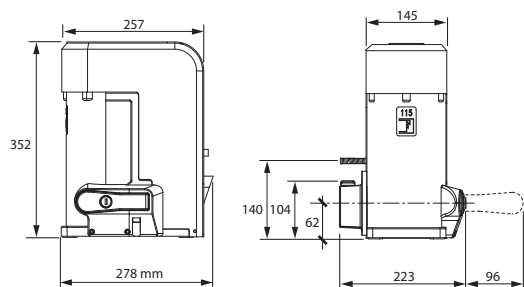
Рукоятка  
разблокировки с  
индивидуальным  
ключом.

Структура и крышка из алюминия  
с порошковой окраской в два  
оттенка серого цвета.

## technical data

	SINGLE-PHASE (0,5 HP)	THREE-PHASE (0,5 HP)	SINGLE-PHASE (1,0 HP)	THREE-PHASE (1,0 HP)
<ul style="list-style-type: none"> <li>▼ Tensione di alimentazione</li> <li>▼ Anschlußspannung</li> <li>▼ Напряжение питания</li> </ul>	230 Vac - 50 Hz	230/400 Vac - 50 Hz	230 Vac - 50 Hz	230/400 Vac - 50 Hz
<ul style="list-style-type: none"> <li>▼ Potenza assorbita</li> <li>▼ Leistungsaufnahme</li> <li>▼ Потребляемая мощность</li> </ul>	600 W	575 W	1.130 W	1.030 W
<ul style="list-style-type: none"> <li>▼ Corrente assorbita</li> <li>▼ Stromaufnahme</li> <li>▼ Потребляемый ток</li> </ul>	3,2 A	2,1/1,2 A	5,7 A	3,7/2,2 A
<ul style="list-style-type: none"> <li>▼ Potenza resa</li> <li>▼ Leistungsabgabe</li> <li>▼ Рабочая мощность</li> </ul>	0,37 kW	0,37 kW	0,73 kW	0,73 kW
<ul style="list-style-type: none"> <li>▼ Velocità di rotazione motore</li> <li>▼ Motordrehzahl</li> <li>▼ Обороты двигателя</li> </ul>	1.380 rpm			
<ul style="list-style-type: none"> <li>▼ Condensatore</li> <li>▼ Kondensator</li> <li>▼ Конденсатор</li> </ul>	30 µF		30/40 µF	
<ul style="list-style-type: none"> <li>▼ Coppia nominale riduttore</li> <li>▼ Nenn Drehmoment</li> <li>▼ Номинальный крут. момент</li> </ul>	40 Nm	40 Nm	80 Nm	80 Nm
<ul style="list-style-type: none"> <li>▼ Velocità di scorrimento</li> <li>▼ Laufgeschwindigkeit</li> <li>▼ Скорость раздвижения</li> </ul>	10 m/min			
<ul style="list-style-type: none"> <li>▼ Rapporto riduttore</li> <li>▼ Untersetzungsverhältnis</li> <li>▼ Передаточное отношение</li> </ul>	1/32			
<ul style="list-style-type: none"> <li>▼ Temperatura di esercizio</li> <li>▼ Betriebstemperatur</li> <li>▼ Диапазон рабочих температур</li> </ul>	-25 °C +80 °C			
<ul style="list-style-type: none"> <li>▼ Finecorsa</li> <li>▼ Endschalter</li> <li>▼ Концевой выключатель</li> </ul>	mechanical			
<ul style="list-style-type: none"> <li>▼ Grado di protezione</li> <li>▼ Schutzart</li> <li>▼ Класс защиты</li> </ul>	IP 55			
<ul style="list-style-type: none"> <li>▼ Tipo di olio</li> <li>▼ Öl-Typ</li> <li>▼ Масло</li> </ul>	Oil FADINI - code 706L			
<ul style="list-style-type: none"> <li>▼ Peso motore</li> <li>▼ Motor Gewicht</li> <li>▼ Вес двигателя</li> </ul>	18,5 kg	18 kg	20 kg	19,5 kg
<ul style="list-style-type: none"> <li>▼ Frequenza utilizzo</li> <li>▼ Verwendung Frequenz</li> <li>▼ Интенсивность использования</li> </ul>	very intensive			

### OVERALL DIMENSIONS



Via Mantova, 177/A  
37053 Cerea (VR) Italy  
Ph. +39 0442 330422  
Fax +39 0442 331054  
info@fadini.net  
www.fadini.net