

**COMBI 740** è un apricancello oleodinamico interrato ed è formato da un automatismo - motore elettrico/pompa - accoppiato ad un martinetto idraulico a doppio effetto. Il blocco motore-pompa-martinetto è equipaggiato di un dispositivo di sicurezza antischiacciamento, garantito dalle valvole di massima pressione, incorporate nel circuito oleodinamico e adeguatamente protette per evitare manomissioni nel tempo dopo l'installazione. Inoltre, non teme l'acqua, il pulviscolo, o altri agenti atmosferici d'infiltrazione. COMBI 740 deve essere installato sulle ante da aprire: uno sul lato destro e l'altro sul lato sinistro, per ottenere la manovra sincronizzata delle ante.

Sono disponibili martinetti oleodinamici/pompa con apertura a 110° o 175° effettivi, senza variazioni d'ingombro. A richiesta, si possono avere anche martinetti con frenatura nei due sensi di rotazione.

Il gruppo motore/pompa-martinetto è dotato di blocco idraulico bidirezionale. Per rendere libero il circuito oleodinamico, occorre spostare la leva di sblocco posta lateralmente sulle valvole di massima pressione. Tutto l'automatismo è fornito funzionante, completo di olio idraulico selezionato. Non occorre praticare alcuna operazione particolare per l'attivazione del movimento.

L'anta del cancello può essere fissata sull'automazione COMBI 740 in tre modi diversi: con lo sblocco manuale di emergenza (per martinetti con blocco idraulico), con la piastra di sostegno con ghiera a foro quadro (per martinetti reversibili senza blocco idraulico) e con la ghiera a foro quadro (per martinetti reversibili senza blocco idraulico).

In tutti i casi, questi elementi devono essere saldati rigidamente alla base dell'anta ed in asse con il cardine superiore dell'anta stessa.

Testato e certificato marcatura **CE** con prove di tipo ITT PDC N. 2393-2008.

#### DATI TECNICI

##### MOTORE ELETTRICO BIFASE IN CLASSE H

Potenza resa	0,18 kW (0,25 CV)
Potenza assorbita	250 W
Frequenza	50 Hz
Tensione di alimentazione	230 Vac
Corrente assorbita	1,2 A
Condensatore	12,5 µF
Velocità di rotazione motore	1.350 rpm
Servizio intermittente	S3

##### PRESTAZIONI (angolo di rotazione albero 110°)

Frequenza di utilizzo	molto intensivo
Ciclo di servizio	apertura ~ 23 s pausa 30 s chiusura ~ 23 s pausa 30 s
Tempo di un ciclo completo	~ 106 s
Cicli completi	
apertura-pausa-chiusura-pausa	N° 34/ora
Cicli annui (8 ore di servizio al giorno)	N° 99.280

##### MARTINETTO DOPPIO EFFETTO E POMPA OLEODINAMICA

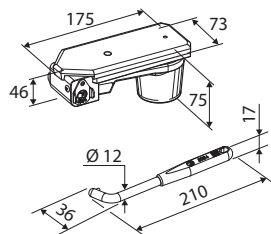
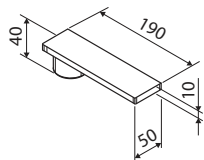
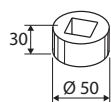
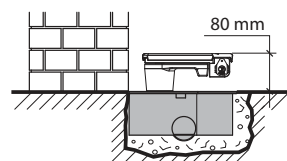
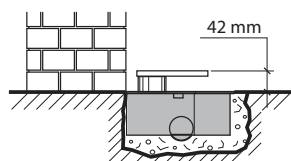
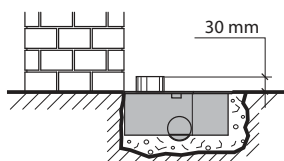
Portata pompa idraulica - P3	0,85 l/min
Temperatura d'esercizio	-20 °C +80 °C (*)
Tipo di olio	Oil Fadini - cod. 708L
Rotazione albero	110° - 175°
Coppia di lavoro	250 - 400 Nm
Diametro stantuffo	75 mm
Corsa stantuffo	52 mm
Peso con cassaforma	27 kg
Grado di protezione completo	IP 67
Peso max singola anta	700 kg
Lunghezza max singola anta	4 m
Misure d'ingombro (LxPxH)	470x300x140 mm

(\*) -40 °C con accessori optional specifici (Rif. Catalogo Generale).

##### PRESTAZIONI (angolo di rotazione albero 175°)

Frequenza di utilizzo	molto intensivo
Ciclo di servizio	apertura ~ 28 s pausa 30 s chiusura ~ 28 s pausa 30 s
Tempo di un ciclo completo	~ 116 s
Cicli completi	
apertura-pausa-chiusura-pausa	N° 31/ora
Cicli annui (8 ore di servizio al giorno)	N° 90.520

NOTA: Oltre i 2,0 m è sempre consigliabile l'uso dell'elettroserratura.



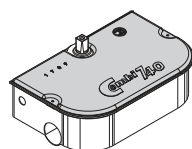
Ghiera con foro quadro

Piastra con ghiera a foro quadro

Sblocco manuale d'emergenza con ghiera quadra, chiave di sblocco e piastra a saldare

#### VERSIONI

- Con freno in apertura e chiusura
- Senza freno
- Con blocco idraulico bidirezionale
- Senza blocco (reversibile): è necessaria l'elettroserratura
- Con regolatore di flusso



Dis. N. **1598**

**SCHEDA TECNICA**



**AUTOMAZIONE OLEODINAMICA INTERRATA  
PER CANCELLI A BATTENTE**

10/17

**COMBI 740**

