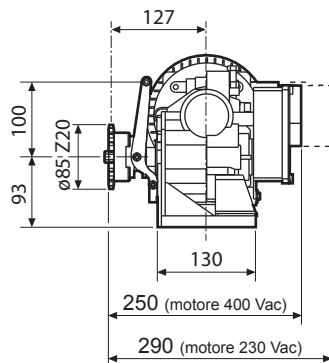
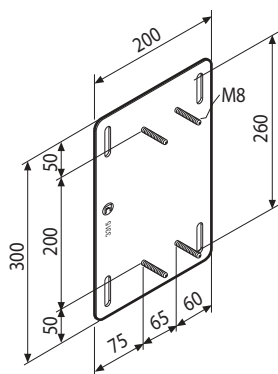


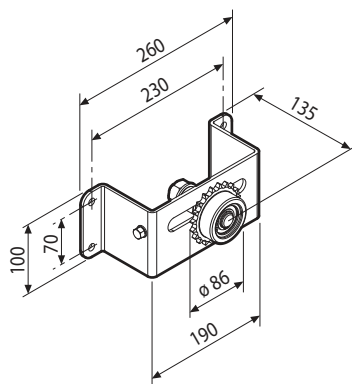
VISTA DAVANTI



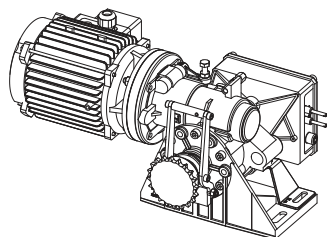
VISTA DI LATO



PIASTRA BASE DI FISSAGGIO A PARETE
PER PORTONI SEZIONALI



TENDICATENA REGISTRABILE



MEC 200 LB è un apricancello elettromeccanico per installazioni scorrevoli trainate da catena. Presenta una notevole versatilità nelle applicazioni industriali su portoni scorrevoli, portoni ad impacchettamento laterale e porte sezionali verticali.

Il riduttore all'interno del corpo in alluminio è supportato da cuscinetti a sfere, mentre l'accoppiamento interno vite-corona (in acciaio la prima e in bronzo la seconda) è in bagno d'olio; ciò garantisce un'estrema affidabilità e prestazioni elevate.

MEC 200 LB è disponibile in diverse versioni, adattabili a qualsiasi esigenza di installazione: motore monofase e trifase da 0,5 CV (0,37 kW) e 1,0 CV (0,73 kW); motore trifase da 1,5 CV (1,1 kW) di potenza.

Per ogni singola motorizzazione si hanno due distinte modalità di sblocco manuale dell'automazione: un sistema di sblocco tramite leva, oppure con sblocco a fune con chiave personalizzata; per entrambe le versioni si possono avere finecorsa incorporati (per lunghezza massima del portone di 8 metri), oppure finecorsa ad uso esterno.

C'è inoltre la possibilità di poter regolare, mediante frizione meccanica in bagno d'olio, la forza di trazione sull'anta, personalizzando così l'automazione in funzione dell'ingresso da aprire.

L'installazione viene corredata con l'applicazione a parete di un tendicatena registrabile con pignone, che consente la tensione della catena e il suo corretto scorrimento all'interno delle guide.

MEC 200 LB viene gestito da un programmatore elettronico, al quale possono essere collegati altri accessori, come ad esempio radiocomandi, fotocellule, coste a filo meccanico e lampeggiatori. Il tutto costituisce un perfetto sistema di sicurezza per l'intera automazione.

DATI TECNICI

MOTORI ELETTRICI	Monofase	Trifase	Monofase	Trifase	Trifase
Potenza resa	0,37 kW (0,5 CV)	0,37 kW (0,5 CV)	0,73 kW (1,0 CV)	0,73 kW (1,0 CV)	1,1 kW (1,5 CV)
Tensione di alimentazione	230 Vac	230/400 Vac	230 Vac	230/400 Vac	230/400 Vac
Frequenza			50 Hz		
Potenza assorbita	510 W	575 W	1.130 W	1.030 W	1.500 W
Corrente assorbita	2,4 A	2,1/1,2 A	5,7 A	3,7/2,2 A	5,1/3 A
Velocità rotazione motore			1.380 rpm		
Condensatore	20 µF		30 µF		
Servizio intermittente			S3		

RIDUTTORE	Monofase	Trifase	Monofase	Trifase	Trifase
Coppia nominale riduttore	40 Nm	40 Nm	80 Nm	80 Nm	110 Nm
Rapporto riduttore			1/32		
Velocità di scorrimento			9,6 m/1' - Z20 1/2"		
Temperatura di esercizio			-20 °C +80 °C		
Tipo di olio			Oil Fadini - cod. 706L		
Superficie portone	25 m ²	25 m ²	50 m ²	50 m ²	50 m ²
Peso Mec 200 LB	19 kg	18 kg	23 kg	21 kg	25 kg
Grado di protezione completo			IP 55		
Finecorsa			meccanico		

PRESTAZIONI

Frequenza di utilizzo	molto intensivo
Ciclo di servizio	25 s apertura - 30 s pausa - 25 s chiusura - 30 s pausa
Tempo di un ciclo completo	110 s
Cicli completi apertura - pausa - chiusura - pausa	N° 33/ora
Cicli annui con 8 ore di servizio al giorno	N° 96.000